



ANNMAR
SOLAR TECHNIK

ZAUN PV MONTAGEANLEITUNG



AMST-FEN-5 HALTERUNG ZUR MONTAGE VON PV-MODULEN AN DOPPELSTABZÄUNEN

Stabile Halterung für die flexible Montage an Stabgitterzäunen.
Die Halterung ist feststehend, mit 90°-Neigungswinkel.
Eine sichere Fundamentierung aus Beton ist erforderlich, um die Anlage bei Wind und Wetter stabil zu halten.



ANNMAR
SOLAR TECHNIK

Die ZAUN –PV Halterung ermöglicht eine einfache und sichere Montage an herkömmlichen Stabgitterzäunen. Dank verstellbarer Klammern kannst du Module sowohl quer als auch hochkant anbringen, was maximale Flexibilität bei unterschiedlichen Zaunhöhen und -breiten bietet.

•**Highlights:**

- Quer- und Hochkantmontage möglich
- Verbindet stilvollen Sichtschutz mit cleverer Nutzung der Umgebung
- Passend für alle genormten 6/8/6 Stabgitterzäune mit Betonfundament

Die Halterung ermöglicht eine einfache und sichere Montage von Solarmodulen an herkömmlichen Stabgitterzäunen. Dank der verstellbaren Klammern kannst du die Module sowohl quer als auch hochkant anbringen. Die Yuma Fence lässt sich so problemlos an verschiedenen Zaunhöhen und -breiten befestigen und bietet dir somit maximale Flexibilität.

Durch die erhöhte Windlast des Zauns ist eine ausreichende Fundamentierung durch Beton nötig, um die Stabilität der Anlage zu gewährleisten.

Die Montage am Zaun verbindet stilvollen Sichtschutz mit cleverer Nutzung der Umgebung.

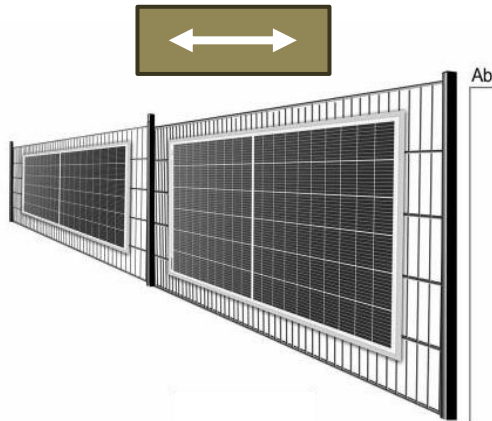


ANNMAR
SOLAR TECHNIK

Doppelstabzaun Montageset für Module mit 30 mm Rahmenhöhe

Zur senkrechten, waagerechten und beidseitigen Installation

WAAGERECHTE MONTAGE



4 x Montageprofil
Edelstahl



4 x
Konterplatte



4 x
Gewindeplatten



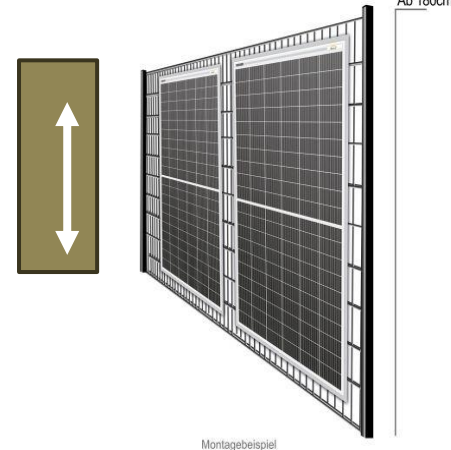
4 x M8 Edelstahl
Diebstahlschutzschraube



1 x Spezialbit



SENKRECHTE MONTAGE



MONTAGEANLEITUNG - Positionierung der einzelnen Komponenten

Faustformel Aussenmaß Modul plus 20 mm

Montage siehe Video Animation

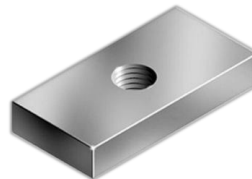
Modulmass +20 mm



Schieben Sie die Gewindeplatte in die Profilnut des Montagoprofiles

Nehmen Sie die M 8 Diebstahlschutzschraube / Konterplatte und befestigen diese zusammen mit der Gewindeplatte am Montageprofil

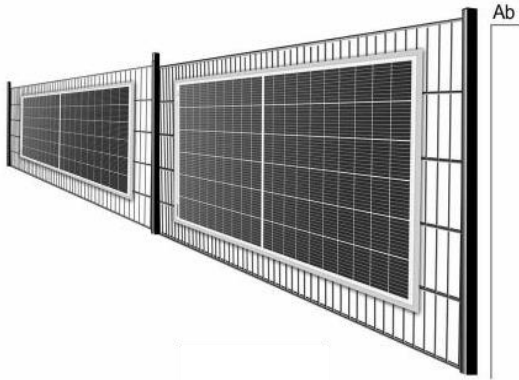
Gewindeplatte in das Profil einschieben





ANNMAR
SOLAR TECHNIK

Modulmontage in Quermontage ist bei folgenden Mattengrößen möglich



HÖHE
1230 mm
1430 mm
1630 mm
1830 mm
2030 mm
2230 mm
2430 mm



HINWEIS

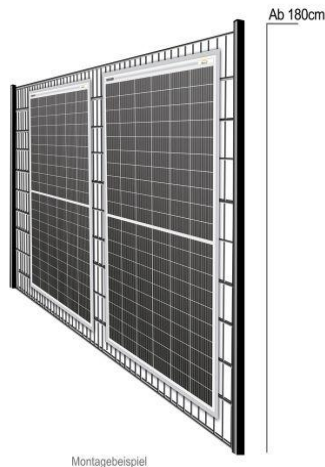
!! Eine sichere Fundamentierung ist erforderlich um die Anlage bei Wind und Wetter stabil zu halten !!

Produktbeispiel Bodenplatte

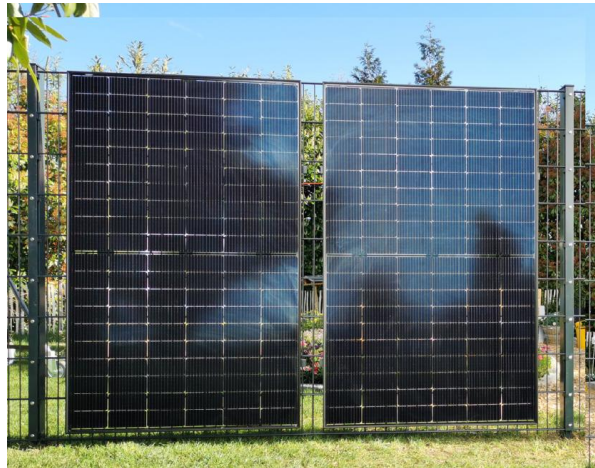


ANNMAR
SOLAR TECHNIK

Modulmontage in Senkrechtmontage ist ab 2030 mm Mattenhöhe möglich



Montagebeispiel



HÖHE

AB 2030 mm



HINWEIS

!! Eine sichere Fundamentierung ist erforderlich um die Anlage bei Wind und Wetter stabil zu halten !!

Produktbeispiel Bodenplatte

MONTAGE BEIDSEITIG



Produktbeispiel Bodenplatte



HINWEIS

!! Eine sichere Fundamentierung ist erforderlich um die Anlage bei Wind und Wetter stabil zu halten !!

