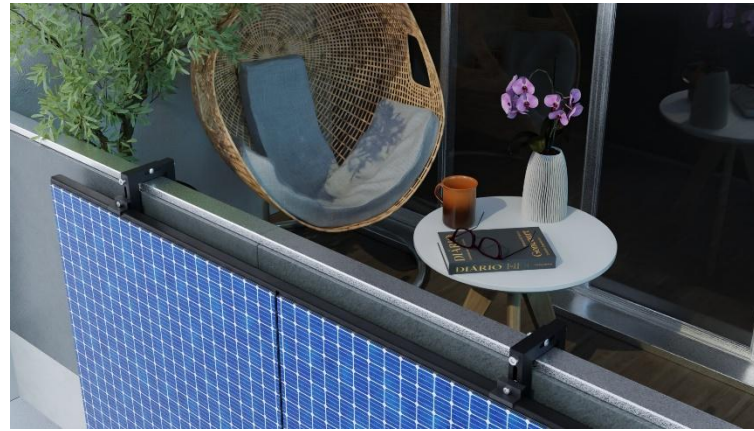




**ANNMAR**  
SOLAR TECHNIK

# Balkonkraftwerk für Betonbrüstung Halterung TYP 1

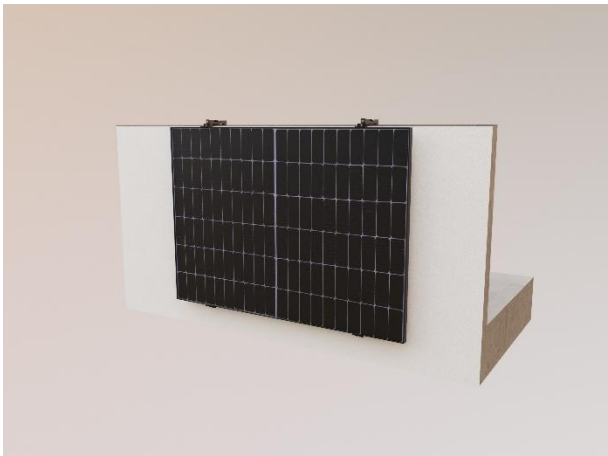




**ANNMAR**  
SOLAR TECHNIK

**Halterung für Balkone mit Betonbrüstung ohne mechanische Befestigungen**

## **TYP 1- Verstellbar**





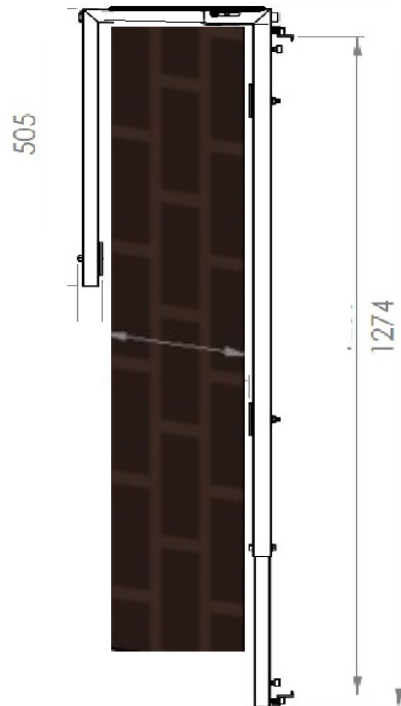
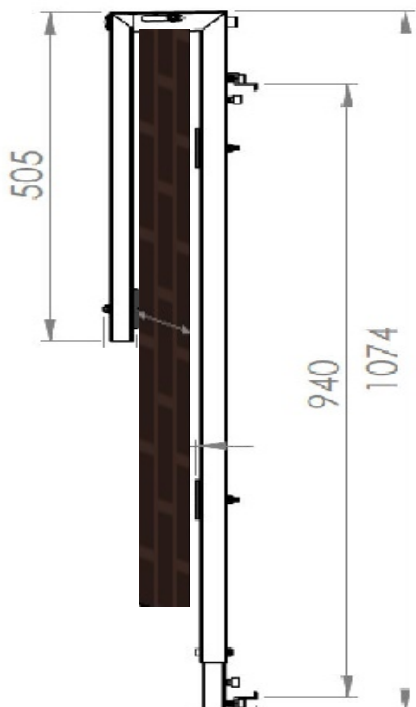
**ANNMAR**  
SOLAR TECHNIK

**Halterung für Balkone mit Betonbrüstung ohne mechanische Befestigungen**

## **TYP 1- Verstellbar**

100 bis 150 mm Brüstungstiefe

**Geeignet für Betonbrüstungen  
von 100 bis 150 mm Betonstärke**





**ANNMAR**  
SOLAR TECHNIK

## Verpackung - Inhalt -Montage



**Gestell ist vormontiert !**

**Modulklemmen vormontiert !**

**Abstandhalter vormontiert !**

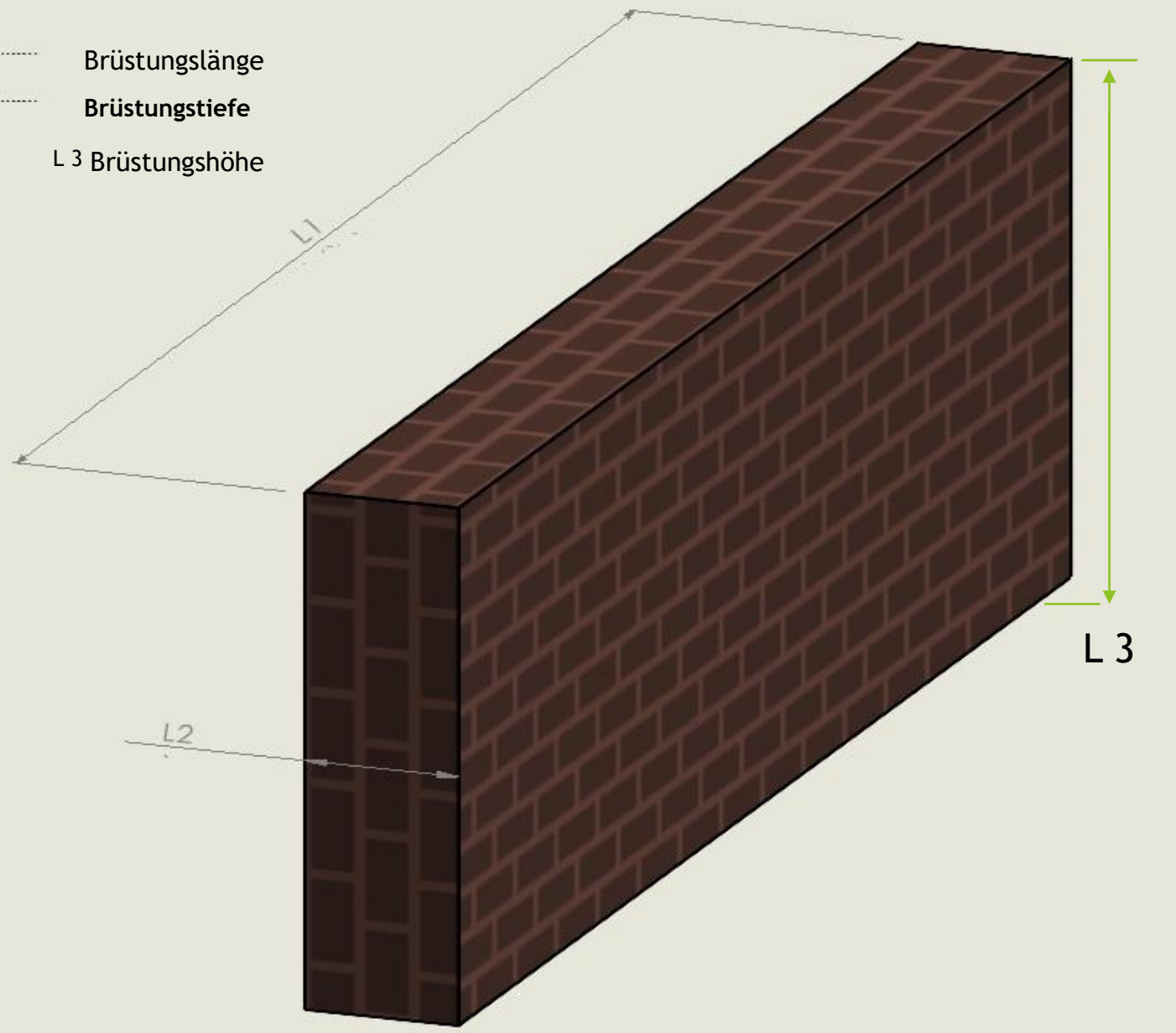
1. Modulmass einstellen
2. Modul einlegen und mittels der Modulklemmen an dem Gestell Festschrauben.
3. Brüstungsweite einstellen.
4. Montiertes Gestell über die Brüstung heben und auf die Brüstung legen.
5. Schraube fest mit einem Inbusschlüssel anziehen.
6. Abstandhalter anziehen.

**[Sehen Sie sich das Montagevideo an](#)**



# Hilfe zur Bestimmung des Montagegestelles

- L1- ..... Brüstungslänge
- L2- ..... Brüstungstiefe
- L 3 Brüstungshöhe



## **SICHERHEITSHINWEIS**

### Balkonkraftwerk für Betonbrüstung

Das Balkonkraftwerk für Betonbrüstung ist für viele Kunden ein Hindernis, weil da nicht gebohrt werden darf. Außerdem ist die Betonbrüstung bei jeden anders in der Stärke, sodass es keine genormten Halterungen gibt, die auch noch bei Windstärken 4 zuverlässig halten.

**Daher bietet ANNMAR DIESES MONTAGESYSTEM nur in 90 Grad Aufstellwinkel an.**

# Windzonen als Grundparameter

Deutschland ist in vier Windzonen mit unterschiedlichen Grundwindgeschwindigkeiten unterteilt. Die Grundwindgeschwindigkeiten sind wie folgt untergliedert:

Grundgeschwindigkeit:  
22,5 m/s (Windzone 1)  
25,0 m/s (Windzone 2)  
27,5 m/s (Windzone 3)  
30,0 m/s (Windzone 4)



● WINDZONE 1 ● WINDZONE 2 ● WINDZONE 3 ● WINDZONE 4

# Vorschriften für Balkongeländer & deren Höhe nach Bundesländer

**Baden Württemberg** : Im privaten Bereich ist unabhängig von der Absturzhöhe eine Höhe von 0,90m für das Balkongeländer vorgeschrieben

**Bayern** : Der TÜV Süd nennt hier in seiner Übersicht (siehe Quelle) eine Höhe von 0,90m für das Balkongeländer bei einer Absturzhöhe von 0,5m bis 12m, bei einer Abstürzhöhe ab 12m sind es 1,10 m.

**Berlin** : Im privaten Bereich ist bei einer Absturzhöhe von 1m bis 12m eine Höhe von 0,90m für das Balkongeländer vorgeschrieben, bei einer Absturzhöhe ab 12m sind es 1,10m.

**Brandenburg** : Im privaten Bereich ist bei einer Absturzhöhe von 1m bis 12m eine Höhe von 0,90m für das Balkongeländer vorgeschrieben, bei einer Absturzhöhe ab 12m sind es 1,10m.

**Bremen** : Im privaten Bereich ist bei einer Absturzhöhe von 1m bis 12m eine Höhe von 0,90m für das Balkongeländer vorgeschrieben, bei einer Absturzhöhe ab 12m sind es 1,10m.

**Hamburg** : Im privaten Bereich ist bei einer Absturzhöhe von 1m bis 12m eine Höhe von 0,90m für das Balkongeländer vorgeschrieben, bei einer Absturzhöhe ab 12m sind es 1,10m.

**Hessen** : Im privaten Bereich ist bei einer Absturzhöhe von 1m bis 12m eine Höhe von 0,90m für das Balkongeländer vorgeschrieben, bei einer Absturzhöhe ab 12m sind es 1,10m.

**Mecklenburg Vorpommern** : Im privaten Bereich ist bei einer Absturzhöhe von 1m bis 12m eine Höhe von 0,90m für das Balkongeländer vorgeschrieben, bei einer Absturzhöhe ab 12m sind es 1,10m.

**Niedersachsen** : Im privaten Bereich ist bei einer Absturzhöhe von 1m bis 12m eine Höhe von 0,90m für das Balkongeländer vorgeschrieben, bei einer Absturzhöhe ab 12m sind es 1,10m.

**Nordrhein- Westfalen** : Im privaten Bereich ist bei einer Absturzhöhe von 1m bis 12m eine Höhe von 0,90m für das Balkongeländer vorgeschrieben, bei einer Absturzhöhe ab 12m sind es 1,10m.

**Sachsen** : Im privaten Bereich ist bei einer Absturzhöhe von 1m bis 12m eine Höhe von 0,90m für das Balkongeländer vorgeschrieben, bei einer Absturzhöhe ab 12m sind es 1,10m.

**Sachsen Anhalt** : Im privaten Bereich ist bei einer Absturzhöhe von 1m bis 12m eine Höhe von 0,90m für das Balkongeländer vorgeschrieben, bei einer Absturzhöhe ab 12m sind es 1,10m.

**Schleswig -Holstein** : Im privaten Bereich ist bei einer Absturzhöhe von 1m bis 12m eine Höhe von 0,90m für das Balkongeländer vorgeschrieben, bei einer Absturzhöhe ab 12m sind es 1,10m.

**Thüringen** : Im privaten Bereich ist bei einer Absturzhöhe von 1m bis 12m eine Höhe von 0,90m für das Balkongeländer vorgeschrieben, bei einer Absturzhöhe ab 12m sind es 1,10m.

QUELLE

Berliner Vorschriften- und Rechtsprechungsdatenbank

## Garantiebestimmungen auf Pulverbeschichtung

2.1 Werksgarantie . 5 Jahre

2.2 Garantiegebühr. Die Beschichtung ist im Fall von Schäden aus folgenden Gründen ausdrücklich durch die Garantie gedeckt: - Ablösung, Abblättern, Abplatzen und Risse; - Korrosion mit einem Rostgrad höher als Re3 gemäß EN ISO 4628-3;

2.3 Garantiebedingungen. Beschichtungsmängel, die weniger als 3% einer Lieferung oder der gesamten Projektfläche ausmachen oder die mit bloßem Auge aus einer Entfernung von 5 Metern außen und 3 Metern innen nicht sichtbar sind, werden als normaler Verschleiß betrachtet und stellen keinen Reklamationsgrund dar und sind folglich von der Garantie ausgeschlossen.



**ANNMAR**  
SOLAR TECHNIK

# Notizen / Hinweise