

PRODUKTDATENBLATT

AMST-FEN-5 HALTERUNG ZUR MONTAGE VON PV-MODULEN AN DOPPELSTABZÄUNEN

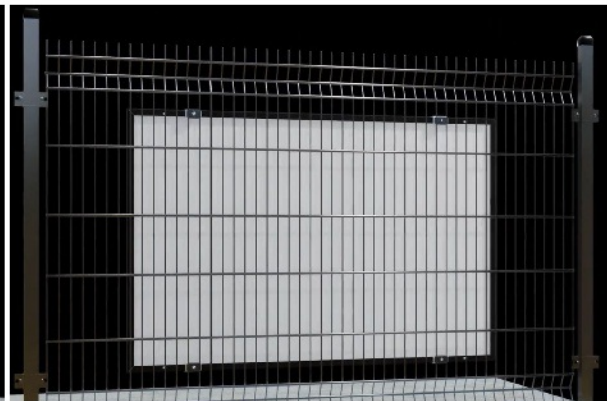
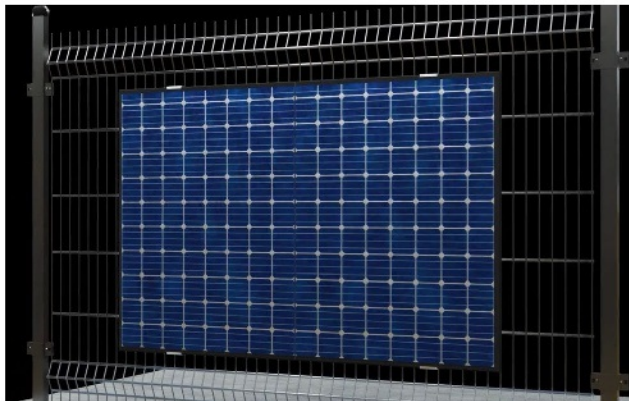
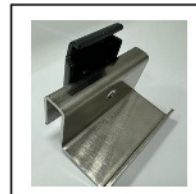
BESCHREIBUNG

HALTERUNG ZUR MONTAGE VON PV-MODULEN AUF 1 AN DOPPELSTABZÄUNEN

Der **AMST-FEN-5** Halter ist ein spezielles System zur Befestigung von Standard-Photovoltaikmodulen an Paneelzäunen mit einem Durchmesser der vertikalen Drähte von 5-8 mm. Die Halterung ermöglicht die Montage aller Arten von Photovoltaikmodulen, deren Außenmaße die Abmessungen des Zaunfelds nicht überschreiten, während die Halterungen je nach Dicke des Rahmens ausgewählt werden: 30, 35, 40, 50 mm. Das vormontierte System gewährleistet eine einfache und schnelle Montage ohne zusätzliche Befestigungselemente. Die verwendeten Materialien garantieren eine dauerhafte und stabile Montage, und spezielle Schrauben und ein spezieller Schlüssel schützen vor unbefugter Demontage.

Hauptmerkmale:

- Einfache und schnelle Installation
- Korrosionsbeständigkeit und Wetterfestigkeit
- Kompatibilität mit Standard-Photovoltaikmodulen



PACKUNGSGEHALT

1 Satz:

- Halter – 4 Stk.
- Schraube M8x20 – 3 Stk.
- Schraube M8x25 – 1 Stk.
- Halterung – 4 Stück
- Mutter – 4 Stk.
- Sicherheitsschlüssel Torx – 1 Stk.



2 Sätze:

- Halter – 8 Stk.
- Schraube M8x20 – 6 Stk.
- Schraube M8x25 – 2 Stk.
- Halterung – 8 Stück
- Mutter – 8 Stk.
- Sicherheitsschlüssel Torx – 1 Stk.



Einhaltung von Normen

Das Produkt wurde unter Einhaltung europäischer Normen und Qualitätsanforderungen entwickelt:

- PN-EN 1090-1+A1:2012 - Ausführung von Stahlkonstruktionen und Aluminiumkonstruktionen – Teil 1: Anforderungen an die Konformitätsbewertung von Konstruktionskomponenten
- PN-EN 1090-1:2012 – Ausführung von Stahl- und Aluminiumkonstruktionen – Teil 1: Anforderungen an die Konformitätsbewertung von Konstruktionskomponenten.
- PN-EN 1090-2:2018 – Ausführung von Stahl- und Aluminiumkonstruktionen – Teil 2: Technische Anforderungen an Stahlkonstruktionen.
- PN-EN 1993-1-1:2005 – Eurocode 3: Bemessung und Konstruktion von Stahlkonstruktionen – Teil 1-1: Allgemeine Regeln und Regeln für Hochbauten.
- PN-EN 1991-1-1:2002 – Eurocode 1: Einwirkungen auf Tragwerke – Teil 1-1: Allgemeine Einwirkungen – Rohdichte, Eigengewicht, Nutzlasten für Bauwerke.
- PN-EN 1991-1-3:2004 – Eurocode 1: Einwirkungen auf Tragwerke – Teil 1-3: Allgemeine Einwirkungen – Schneelasten.
- PN-EN 1991-1-4:2006 – Eurocode 1: Einwirkungen auf Tragwerke – Teil 1-4: Allgemeine Einwirkungen – Windeinwirkungen.
- PN-EN 1991-1-5:2004 – Eurocode 1: Einwirkungen auf Tragwerke – Teil 1-5: Allgemeine Einwirkungen – Thermische Einwirkungen.